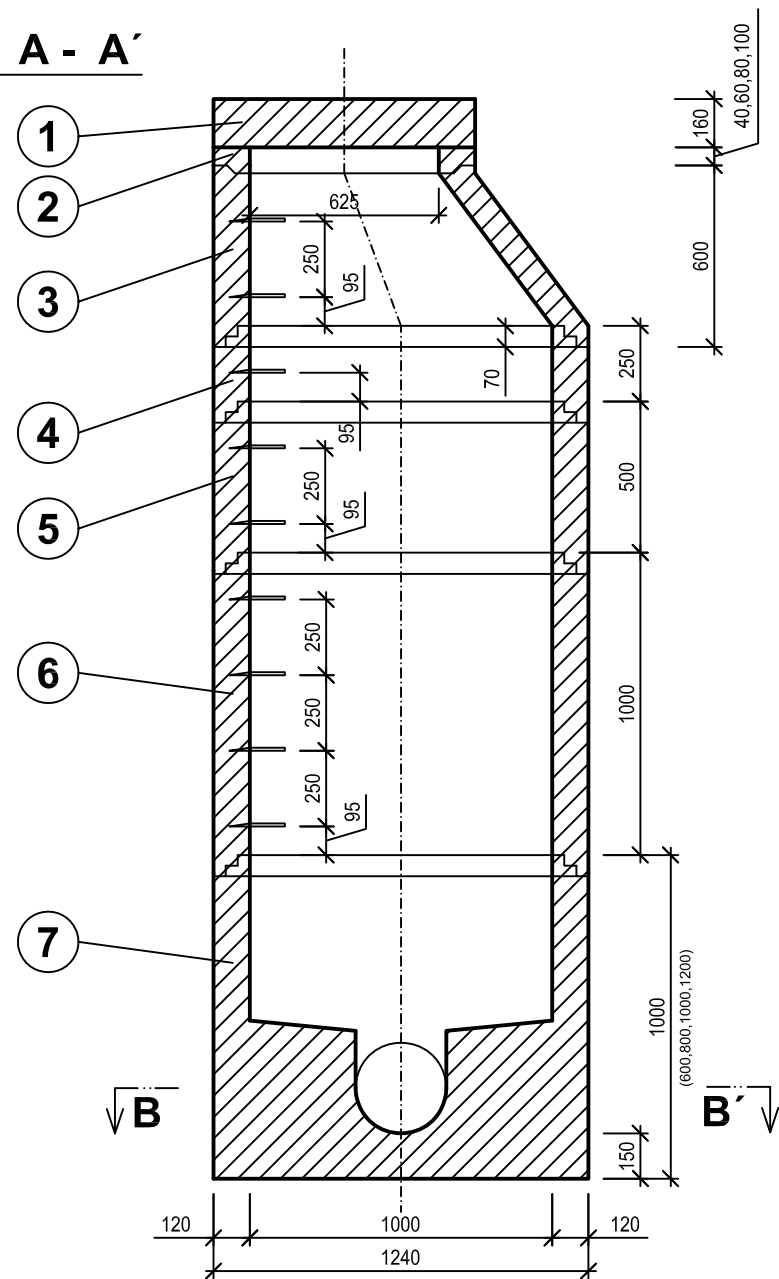
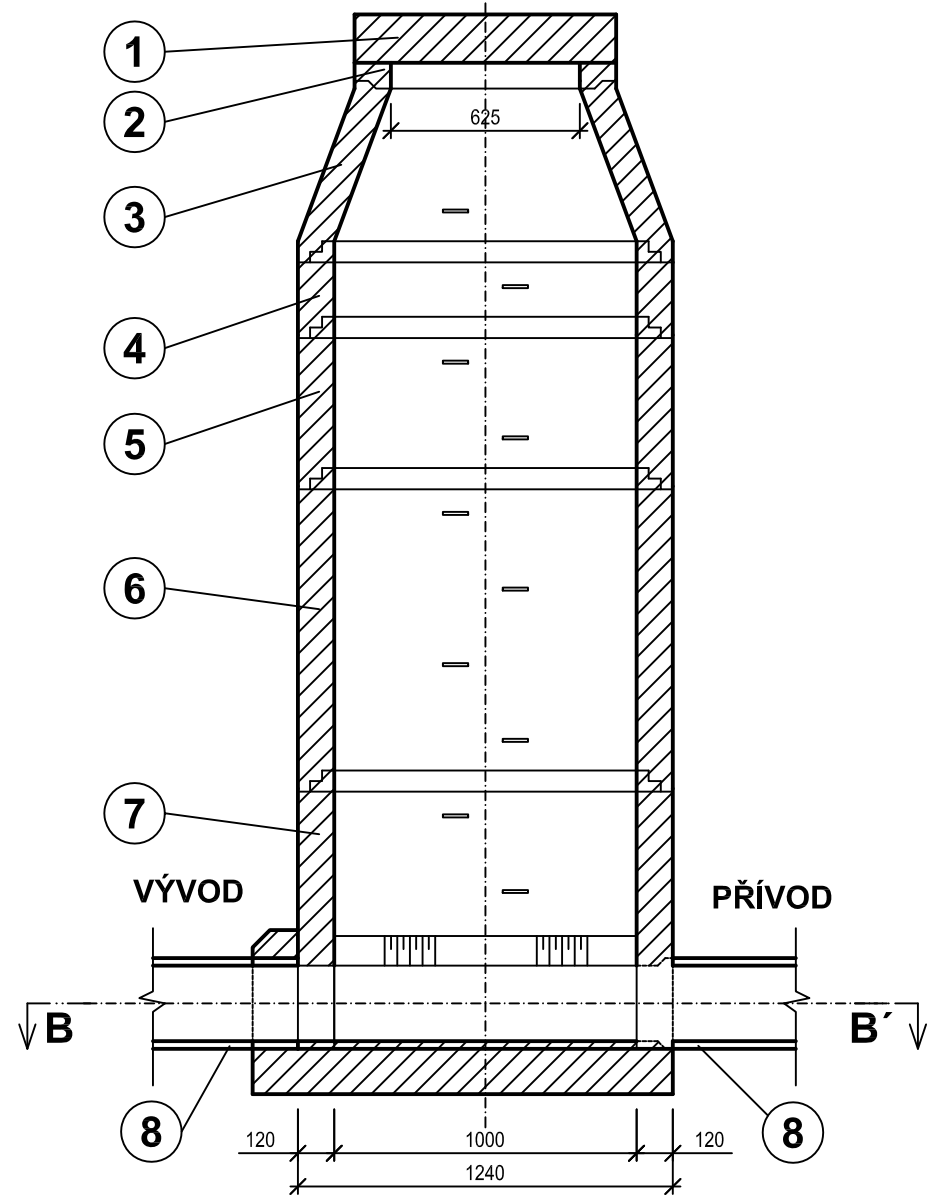


ŘEZ A - A'

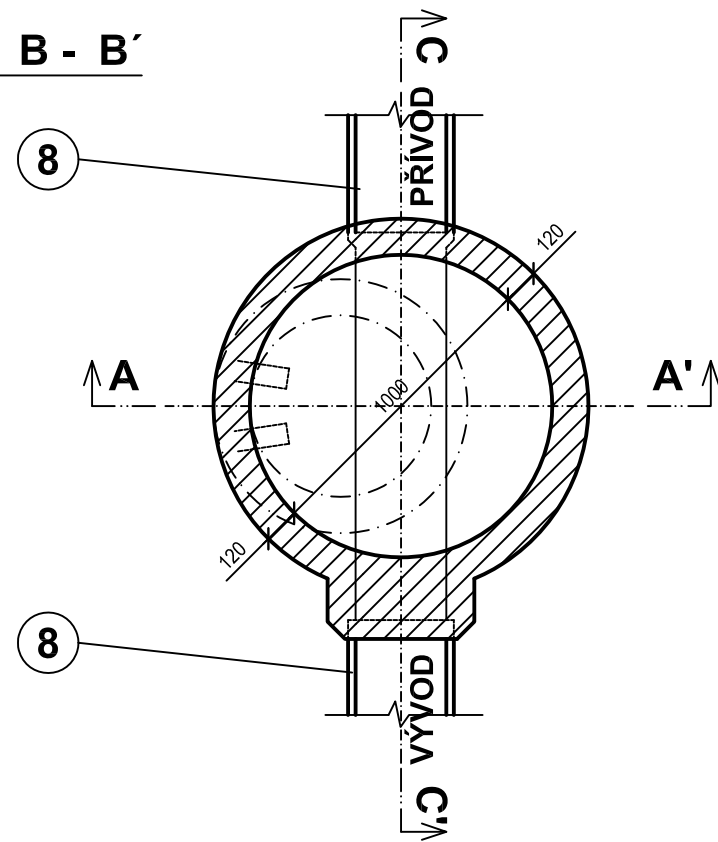


ŘEZ C - C'



Čís.	DRUH	OZNAČENÍ
1	POKLOP LIT. ZABET.	TŘ. ZATÍŽ. D 400
2	VYROVNÁVACÍ PRSTENEC	TBW - Q.1 63 / 4 TBW - Q.1 63 / 6 TBW - Q.1 63 / 8 TBW - Q.1 63 / 10 TBW - Q.1 63 / 12
3	KONUS nebo ZÁKRYTOVÁ DESKA	TBR - Q.1 100 - 63 / 58 / 12 KPS TZK - Q.1 100 - 63/17
4	SKRUŽ v = 250 mm	TBS - Q.1 100 / 25 / 12 (PS)
5	SKRUŽ v = 500 mm	TBS - Q.1 100 / 50 / 12 (PS)
6	SKRUŽ v = 1000 mm	TBS - Q.1 100 / 100 / 12 (PS)
7	ŠACHTOVÉ DNO	TBZ - Q.1 100 / 60 V max. 40 TBZ - Q.1 100 / 80 V max. 50 TBZ - Q.1 100 / 100 V max. 60 TBZ - Q.1 100 / 53 - 98 KOM V15 - V60
8	KANALIZAČNÍ TROUBA	

ŘEZ B - B'



- SKLADBA SKRUŽÍ DLE POTŘEBNÉ HLOUBKY
- STUPADLA OSAZENA PŘI VÝROBĚ
KPS - KAPSOVÉ PLASTOVÉ STUPADLO
PS - KRAMLOVÉ OCELOVÉ STUPADLO
S PE POVLAKEM
- V OTVORECH PRO POTRUBÍ SE OSADÍ
ŠACHTOVÉ VLOŽKY
- MEZI JEDNOTLIVÝMI ŠACHETNÍMI DÍLY
BUDE OSAZENO ELASTOMEROVÉ TĚSNĚNÍ
- VARIANTY PŘÍVODU A VÝVODU:
VIZ SITUACE / PODÉLNÝ PROFIL

0,000 = 183,76 m.n.m.

generální projektant <div><div><div></div><div></div><div></div></div><div>plancraft</div></div> <div>Plancraft s.r.o. Bratislavská 206/21 602 00 Brno IČO: 10856587 email: info@plancraft.eu</div>		autorizace <div></div>	
zodp. projektant	Ing. Zdeněk Pilař	č. autorizace	0601947
HIP	Ing. Daniel Ryšavy	vypracoval	TYPOVÝ VÝKRES
architekt	Ing. arch. Martina Volejníková	kontroloval	Ing. Daniel Ryšavy
stavebník	Město Otrokovice		
místo stavby	Mánesova 908, Otrokovice, p.č.439/29, 439/121 , k.ú. Otrokovice [716731]		
název stavby		formát	2xA4
ZŠ MÁNESOVA OTROKOVICE REVITALIZACE VÍCEÚČELOVÉHO HŘIŠTĚ		datum	4/24
		stupeň	DPS
		zakázkové číslo	MAN
		měřítko	1:25
		číslo výkresu	č.paré
název dokumentu REVIZNÍ BETONOVÁ ŠACHTA Ø1000 mm		D.1.4.1.9	